

- 1
- 2
- 3
- 4
- 5
- 6
- 7
- 8
- 9
- 10
- 11
- 12
- 13
- 14
- 15
- 16
- 17
- 18
- 19

STANDARDUTFÖRANDE

- **GN 476.2-W-MT**: med styrtapp, naturligt aluminium, matt yta
- **GN 476.2-W-ELS**: med styrtapp, anodiserat aluminium, svart färg
- **GN 476.2-A-MT**: med hål, naturligt aluminium, matt yta
- **GN 476.2-A-ELS**: med hål, anodiserat aluminium, svart färg

TAPP (ENDAST FÖR UTFÖRANDE W)

AISI 303 rostfritt stål

INSEXSKRUVAR ISO 4762

Rostfritt stål

ISO 2338 CYLINDRISK TAPP

Rostfritt stål

LÅSSKRUV MED INVÄNDIG SEKKANT DIN 913 (ENDAST FÖR UTFÖRANDE A)

Rostfritt stål

LÅSSKRUV MED INVÄNDIG SEKKANT DIN 915 (ENDAST FÖR UTFÖRANDE W)

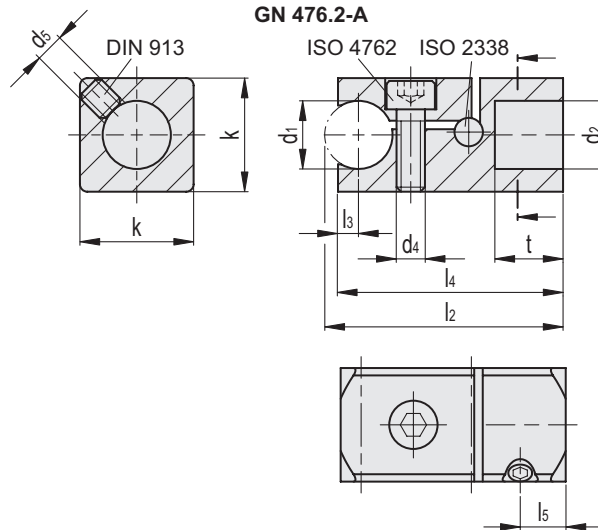
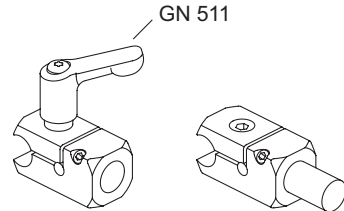
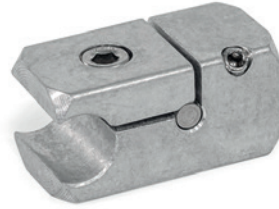
Rostfritt stål

KÄNNETECKEN OCH ANVÄNDNING

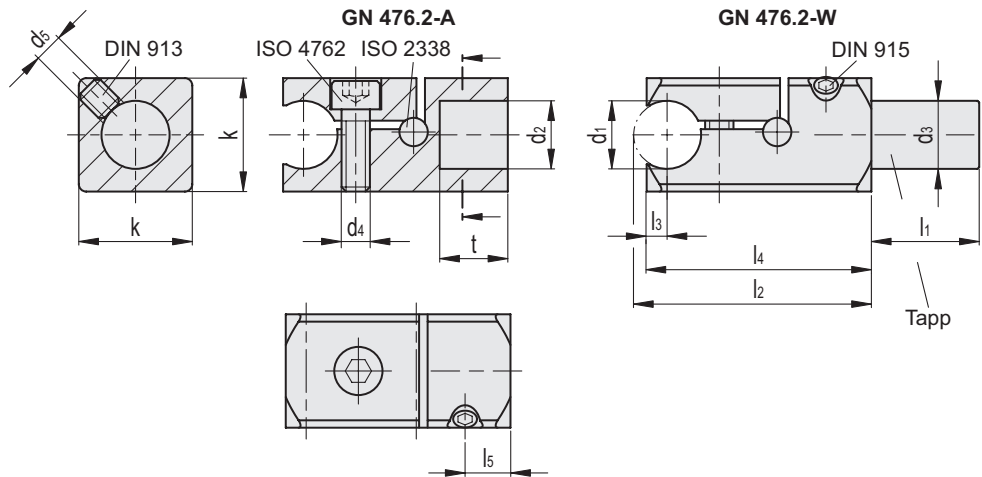
GN 476.2 rörkopplingar för T-styrningar kopplar ihop rör och stänger i ett T-mönster. De används till exempel för sidostyrningar där klämmorna inte får sticka ut i sidled. Den avtagbara fastspänningspunkten gör dessutom att rörkopplingar kan infogas i befintliga konstruktioner, och förenklar också installationen när axiell ditsättning inte är möjlig, till exempel på grund av kurvor. Genom att kombinera en W-koppling med en A-koppling kan två rör eller två stänger kopplas ihop med varandra i valfri vinkel. Standardfästskruven är en insexskruv enligt ISO 4762. Det kan ersättas med ett fastspänningskit. GN 511 (se dimensionstabell).

TILLBEHÖR

- Fastspänningskit för rörkopplingsfästen GN 511.
- Anslutningsrör MSM-T.

**GN 476.2-A-MT**

Kod	Benämning	d1*	d2	d4	d5	l2	l3	l4	l5	k	t	Fastspänningskit d4	
GN.81106	GN 476.2-B8-B8-A-MT	B 8	B 8	M 4	M 4	32	2.5	30.5	5.5	16	8	GN 511-M4-16	20
GN.81116	GN 476.2-B10-B10-A-MT	B 10	B 10	M 5	M 5	38	3.1	36.1	7	20	10	GN 511-M5-20	36
GN.81126	GN 476.2-B12-B12-A-MT	B 12	B 12	M 5	M 5	42	3.6	39.6	8	20	12	GN 511-M5-20	37
GN.81136	GN 476.2-B15-B15-A-MT	B 15	B 15	M 6	M 6	52	4.4	48.9	10	25	15	GN 511-M6-25	70
GN.81146	GN 476.2-B16-B16-A-MT	B 16	B 16	M 6	M 6	55	4.8	51.8	11	25	16	GN 511-M6-25	72
GN.81156	GN 476.2-B20-B20-A-MT	B 20	B 20	M 6	M 6	63	6	59	12	30	18	GN 511-M6-30	111

**GN 476.2-A-ELS**

Kod	Benämning	d1*	d2	d4	d5	l2	l3	l4	l5	k	t	Fastspänningskit d4	⚖
GN.81105	GN 476.2-B8-B8-A-ELS	B 8	B 8	M 4	M 4	32	2.5	30.5	5.5	16	8	GN 511-M4-16	20
GN.81115	GN 476.2-B10-B10-A-ELS	B 10	B 10	M 5	M 5	38	3.1	36.1	7	20	10	GN 511-M5-20	36
GN.81125	GN 476.2-B12-B12-A-ELS	B 12	B 12	M 5	M 5	42	3.6	39.6	8	20	12	GN 511-M5-20	37
GN.81135	GN 476.2-B15-B15-A-ELS	B 15	B 15	M 6	M 6	52	4.4	48.9	10	25	15	GN 511-M6-25	70
GN.81145	GN 476.2-B16-B16-A-ELS	B 16	B 16	M 6	M 6	55	4.8	51.8	11	25	16	GN 511-M6-25	72
GN.81155	GN 476.2-B20-B20-A-ELS	B 20	B 20	M 6	M 6	63	6	59	12	30	18	GN 511-M6-30	111

GN 476.2-W-MT

Kod	Benämning	d1*	d3	d4	d5	l1	l2	l3	l4	l5	k	Fastspänningskit d4	⚖
GN.81102	GN 476.2-B8-8-W-MT	B 8	8	M 4	M 4	16	32	2.5	30.5	5.5	16	GN 511-M4-16	29
GN.81112	GN 476.2-B10-10-W-MT	B 10	10	M 5	M 5	17	38	3.1	36.1	7	20	GN 511-M5-20	53
GN.81122	GN 476.2-B12-12-W-MT	B 12	12	M 5	M 5	19	42	3.6	39.6	8	20	GN 511-M5-20	64
GN.81132	GN 476.2-B15-15-W-MT	B 15	15	M 6	M 6	21	52	4.4	48.9	10	25	GN 511-M6-25	119
GN.81142	GN 476.2-B16-16-W-MT	B 16	16	M 6	M 6	24	55	4.8	51.8	11	25	GN 511-M6-25	134
GN.81152	GN 476.2-B20-20-W-MT	B 20	20	M 6	M 6	26	63	6	59	12	30	GN 511-M6-30	219

GN 476.2-W-ELS

Kod	Benämning	d1*	d3	d4	d5	l1	l2	l3	l4	l5	k	Fastspänningskit d4	⚖
GN.81101	GN 476.2-B8-8-W-ELS	B 8	8	M 4	M 4	16	32	2.5	30.5	5.5	16	GN 511-M4-16	29
GN.81111	GN 476.2-B10-10-W-ELS	B 10	10	M 5	M 5	17	38	3.1	36.1	7	20	GN 511-M5-20	53
GN.81121	GN 476.2-B12-12-W-ELS	B 12	12	M 5	M 5	19	42	3.6	39.6	8	20	GN 511-M5-20	64
GN.81131	GN 476.2-B15-15-W-ELS	B 15	15	M 6	M 6	21	52	4.4	48.9	10	25	GN 511-M6-25	119
GN.81141	GN 476.2-B16-16-W-ELS	B 16	16	M 6	M 6	24	55	4.8	51.8	11	25	GN 511-M6-25	134
GN.81151	GN 476.2-B20-20-W-ELS	B 20	20	M 6	M 6	26	63	6	59	12	30	GN 511-M6-30	219

* för axeltolerans h11.